

Matrice et frappeur sont autorisés.

Catégorie **OPEN / VETERAN**

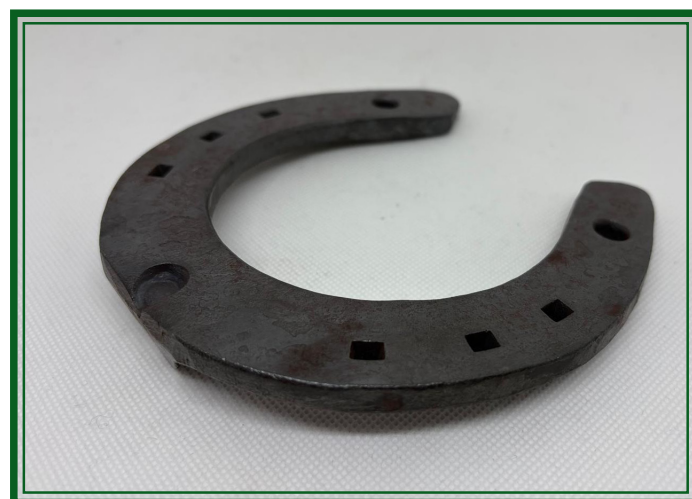
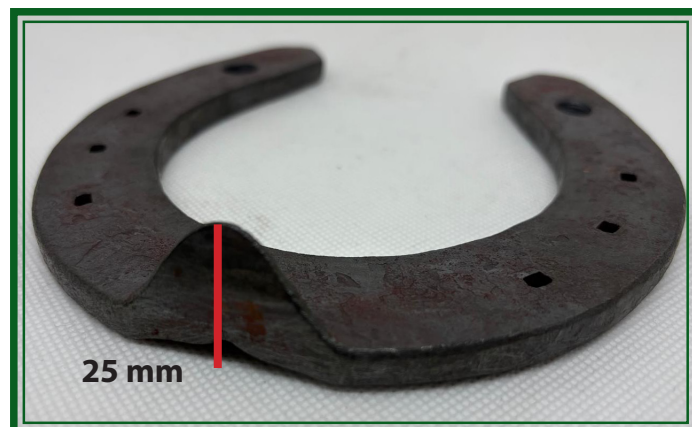
Epreuve SPEED : 20 mn



Discipline selle

*Antérieur plat mortaise
finition marteau*

- La paire
- Section lopin 25/8
- Longueur lopin 320 mm
- Clous E4 mustad
- 6 étampures
- 2 mortaises non filetées
- un pinçon en pince au bob punch





FER 1

Discipline trot

*Postérieur branche couverte
 finition râpe*

- Section lopin 25/10
- Longueur lopin 220 mm
- Clous E1 Mustad
- 10 étampures



FER 2

Discipline trot

*Antérieur à planche aluminium
finition râpe*

- Section lopin 20/6
- Longueur lopin aluminium 370 mm
- Clous E1 Mustad
- un pinçon en pince au marteau
- 10 étampures

