

Matrice et frappeur sont autorisés.

Catégorie **INTERMEDIAIRE**

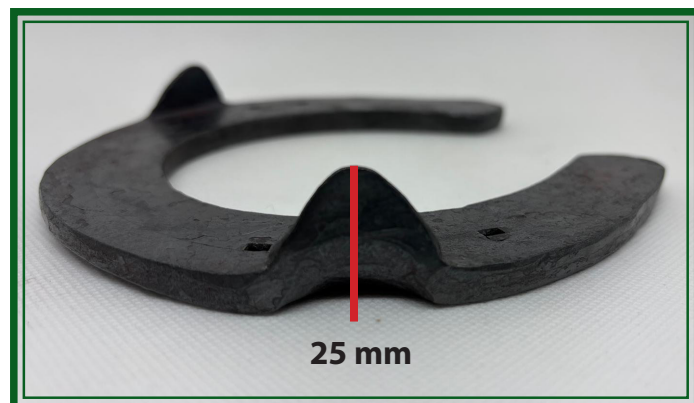
Epreuve SPEED : 30 mn



Discipline selle

*Antérieur quater clip
Finition marteau*

- La paire
- Section lopin 25/8
- Longueur lopin 320 mm
- Clous MX 60
- 6 étampures
- 2 pinçons latéraux au marteau à boule





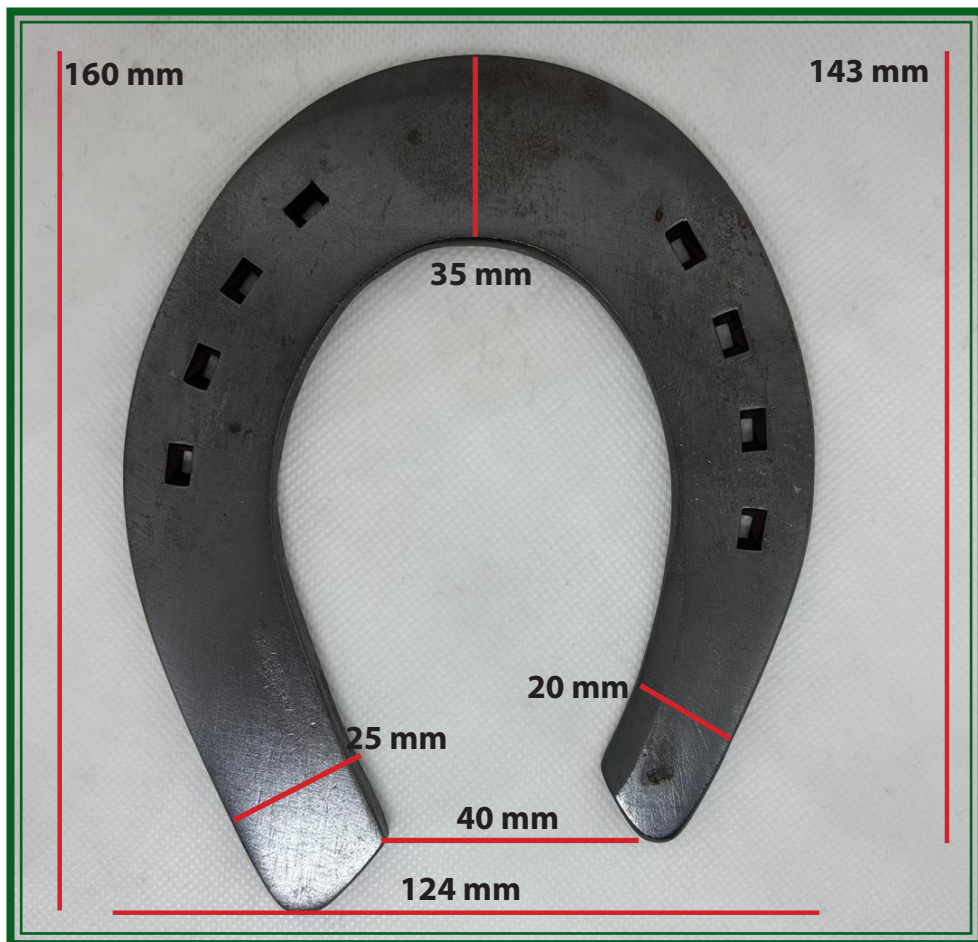
FER 1

Discipline western

*Antérieur anti atteintes 1/2 rond
finition râpe*

- Section lopin 20/10
- Longueur lopin 240 mm
- Clous E2 Mustad
- 6 étampures





FER 2

Discipline western

Postérieur sliding finition râpe

- Section lopin 30/6
- Longueur lopin 295 mm
- Clous ASV 1/3/4
- 8 étampures

